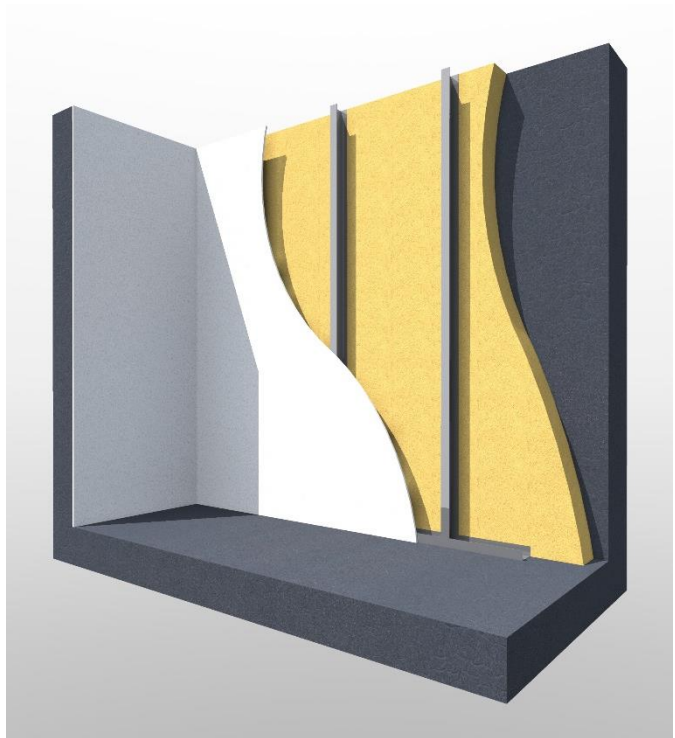
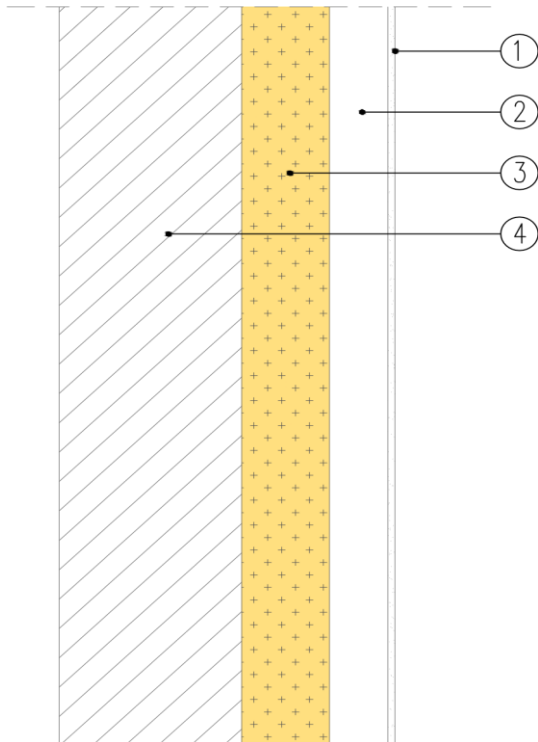


Produkty natryskowe firmy Purinova – detal architektoniczny z zastosowaniem pianki Purios

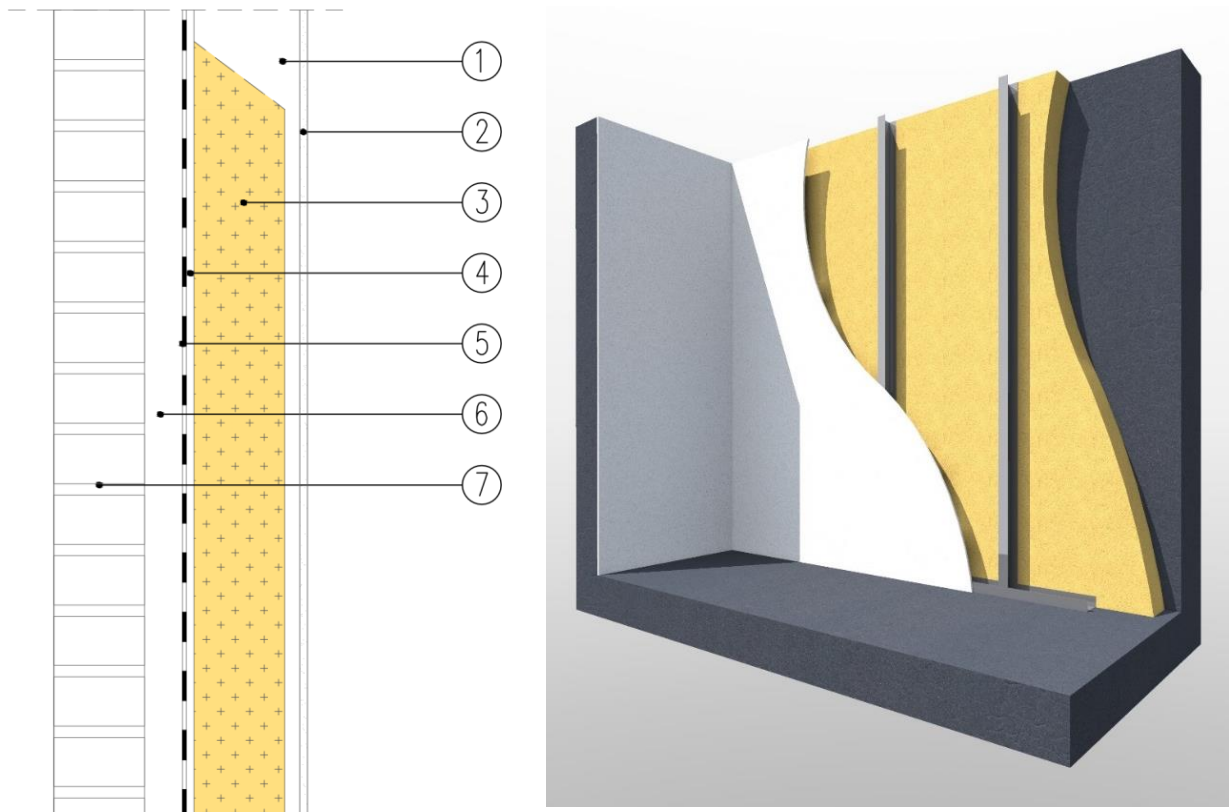
Ściana zewnętrzna – izolacja od wewnątrz



1. Ścianka z płyty gipsowo – kartonowej.
2. Warstwa powietrza/ panel aluminiowy.
3. Izolacja z pianki poliuretanowej otwarto komórkowej, np. Purios FR. Można także zastosować 1 warstwę pianki zamknięto komórkowej, np. Purios H oraz warstwę pianki otwarto komórkowej Purios FR.
4. Mur.

Produkty natryskowe firmy Purinova – detal architektoniczny z zastosowaniem pianki Purios

Ściana zewnętrzna – izolacja od wewnątrz



1. Belka drewniana.
2. Płyta gipsowo – kartonowa.
3. Izolacja z pianki poliuretanowej otwarto komórkowej, np. Purios FR. Można także zastosować 1 warstwę pianki zamknięto komórkowej, np. Purios H oraz warstwę pianki otwarto komórkowej, np. Purios FR.
4. Oblicówka.
5. Folia paroprzepuszczalna.
6. Dylatacja.
7. Ściana elewacyjna.

Uwaga: W przypadku ścian z cegły ceramicznej olejowanej należy koniecznie zastosować odpowiedni podkład, żeby pianka mogła się przyczepić. Położenie pianki bezpośrednio na cegłę ceramiczną olejowaną może spowodować brak przyczepności do ściany i spływanie pianki.